



Columnas móviles

EHB908V11DC wireless

Nr. artículo: EHB908V11DC01-H

Columnas móviles con una capacidad de carga 8,5 t por columna, para vehículos industriales de gran peso. Las horquillas tienen una longitud de 385 mm y son ajustables para ruedas de un diámetro de 550 hasta 1140 mm. Panel de control y palanca de tracción en cada columna de serie. Un sistema de elevación se puede configurar de la siguiente manera:

- Juego de 4 columnas móviles compuesto por 4 columnas idénticas: 4 x EHB908V11DC01-H
- Juego de 6 columnas móviles compuesto por 6 columnas idénticas: 6 x



Columnas móviles

EHB908V11DC wireless

Página 2/5

EHB908V11DC01-H

- Juego de 8 columnas móviles compuesto por 8 columnas idénticas: 8 x EHB908V11DC01-H



Datos técnicos

Nr. artículo		EHB908V11DC01-H
Unidad de elevación	tipo de columna	todas las columnas idénticas
	número de columnas	1
	número máximo de columnas	10
Soporte de recepción	medio de recepción	horquilla, ajustable
	capacidad de carga por columna	8.5 t
	Rdiámetro de rueda, min	550 mm
	diámetro de rueda, max	1140 mm
Altura de elevación	longitud de la horquilla	385 mm
	Hubweg	1750 mm
	Altura de elevación	1850 mm
Velocidad	distancia al suelo	100 mm
	tiempo de elevación	90 seg.
	tiempo de descenso (con carga)	90 seg.
Accionamiento	tipo de accionamiento	electrohidráulico
	motor	DC corriente continua
	potencia del motor por columna	2.2 KW
Fuente de alimentación	tipo de fuente de alimentación	a baterías
	tipo de batería	ciclo profundo, sin mantenimiento
	capacidad de la batería por columna	80 Ah
	ciclos de elevación a plena carga	15
	fusible eléctrico, por columna	2.5 A
	voltaje total de las baterías	24 V
	longitud del cable de carga	10 m
	concepto de carga	EasyCharge
	voltaje de carga	230 V
frecuencia de la red	50 Hz	
tiempo de carga	8 h	
Kommunikation		por radio, inalámbrico
Manejo	tipo de manejo	manejo en cada columna
	control	todas, individual, par
	control	electrónico
	Softstart	X
Regulación	sincronización	válvula proporcional, infinitamente variable
Chasis	Chasis	EHB: en cada columna
	tipo de chasis delante	EHB: 2 ruedas delanteras, fijas
	tipo de chasis detrás	EHB: 1 timón de dirección con rueda, retráctil por peso, con freno de estacionamiento
	distancia al suelo delante	15 mm
	distancia al suelo detrás	35 mm
Aseguración de la carga	Aseguración de la carga	hidráulica y mecánica
Dimensiones	longitud	1200 mm
	ancho	1165 mm



Columnas móviles

EHB908V11DC wireless

Página 4/5

	altura	2255 mm
	altura de la horquilla	100 mm
peso	peso por columna	540 kg
Tipo de protección		IP54
Tratamiento de la superficie	Art Oberflächenbehandlung	recubrimiento en polvo
	color	naranja RAL2004 / gris RAL7015



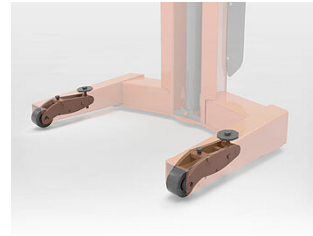
Accesorios



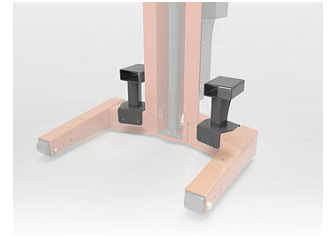
EHB907DC01-H-VZ
Feuerverzinkung für Hebebock
EHB90xDC



EHB907TDH
Hydraulikfahrwerk



EHB907TDA
Räder vorn höhenverstellbar



EHB907FLP
Gabelstaplertaschen



EHB907TR17
LKW-Traverse, 17 t, Länge 3000
mm



EHB907-LS-PR503-385
Lastaufnahme, steckbar auf
Radgabeln



EHB907TRT412TR01-38
5
Grundtraverse 880 mm,
Traktoraufnahme vorne



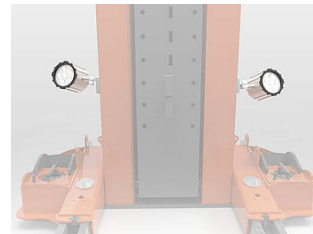
EHB907TRT412TR02-38
5
Grundtraverse 640 mm,
Traktoraufnahme hinten



HS08LR
Caballete de apoyo, 8,2 t,
1260-1990 mm



MS08LR
Caballete de apoyo, 8,2 t,
790-1270 mm



EHB907SPOT02
2 LED-Strahler